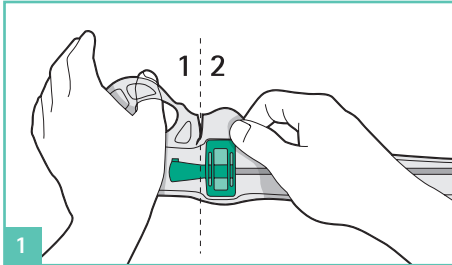
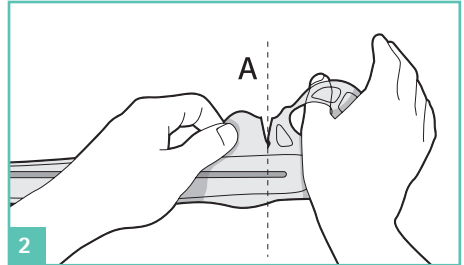


Mode d'emploi Actreen® Lite^{Cath}

En cas fonctionnement réduit de la main

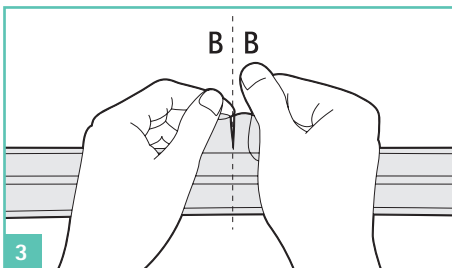


♂ ♀ Déchirez complètement le film de protection à la perforation 2, derrière le raccord de l'embout. Introduisez pour cela votre pouce à travers la languette gauche 1, et tenez le cathéter avec l'autre main. Fixez maintenant si besoin une poche à urine à l'embout.



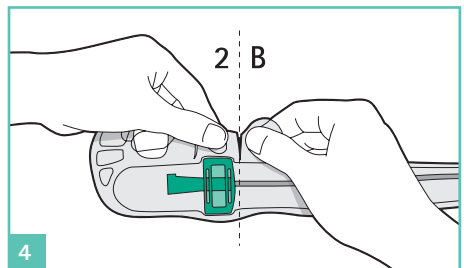
♂ ♀ Ouvrez maintenant le film de protection à la pointe du cathéter. Introduisez pour cela votre pouce à travers la languette droite, tenez le cathéter avec l'autre main.

ou



♂ ♀ Séparez le film de protection à la marque B B, et enlevez la partie supérieure de celui-ci, sans toucher le cathéter.

ou

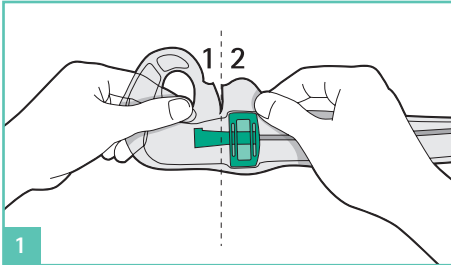


♀ Vous enlevez entièrement le film de protection pendant que vous déchirez la perforation devant le raccord de l'embout, et l'enlevez, sans toucher le cathéter.

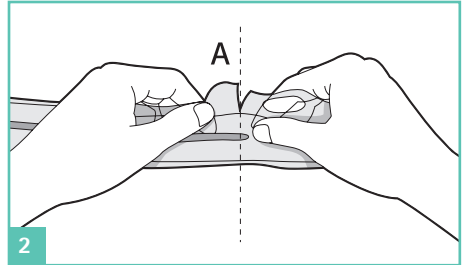
Le cathéter Actreen® Lite^{Cath} est maintenant immédiatement prêt à l'emploi.

Mode d'emploi Actreen® Lite^{Cath}

En cas de bon fonctionnement de la main

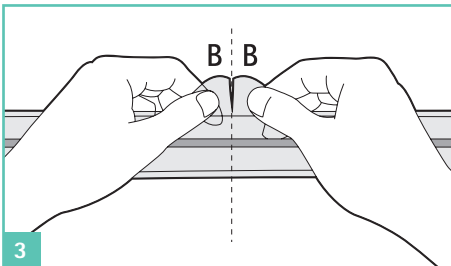


♂ ♀ Déchirez complètement le film de protection à la perforation 2, derrière le raccord de l'embout. Fixez maintenant, si besoin, une poche à urine à l'embout.



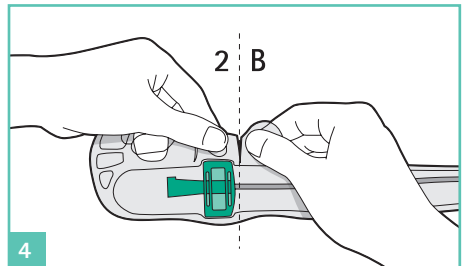
♂ ♀ Ouvrez maintenant la perforation A, à la pointe du cathéter, et déchirez le film de protection, sans toucher le cathéter.

ou



♂ ♀ Séparez le film de protection à la marque B B, et enlevez la partie supérieure de celui-ci, sans toucher le cathéter.

ou



♂ ♀ Vous enlevez entièrement le film de protection pendant que vous déchirez la perforation devant le raccord de l'embout, et l'enlevez, sans toucher le cathéter.

Le cathéter Actreen® Lite^{Cath} est maintenant immédiatement prêt à l'emploi.